

2006年7月度 小4公開

小5公開

小6公開

算数科

基本データ

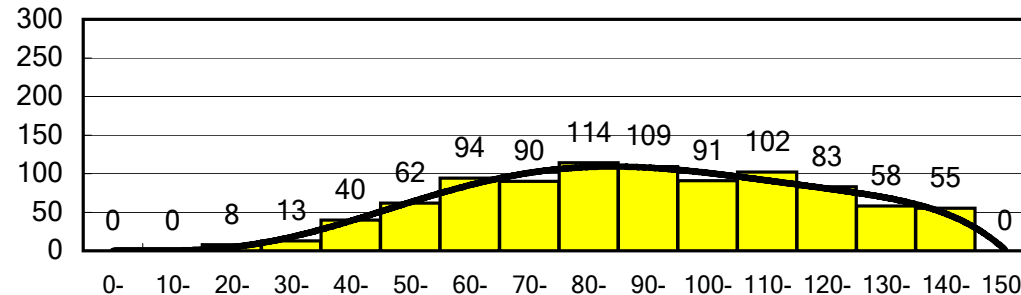
	小4	小5	小6
受験者数	919	1092	1094
想定平均	95.0	83.0	71.0
平均	91.8	80.3	69.0
差異	-3.2	2.7	2.0
中央値	90	80	70
最頻値	110	70	65
標準偏差	29.1	25.2	22.6
尖度	-0.74	-0.12	-0.26
歪度	-0.03	-0.06	0.04
最高点	150	145	135
最低点	20	5	0

偏差値関連

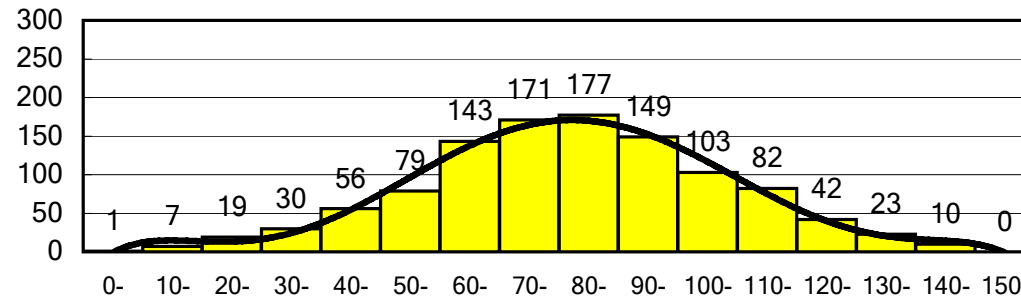
	小4	小5	小6
最高偏差値	70.0	75.7	79.1
最低偏差値	25.2	20.1	19.6
最頻偏差値	56.2	45.9	48.2
相関係数	0.83	0.90	0.92
ss70ライン	150.0	131.0	115.0
ss65ライン	136.0	118.0	103.0
ss60ライン	121.0	106.0	92.0
ss55ライン	107.0	93.0	81.0
ss50ライン	92.0	81.0	69.0
ss45ライン	78.0	68.0	58.0
ss40ライン	63.0	55.0	47.0
ss35ライン	49.0	43.0	35.0

度数分布

小4



小5



小6

