

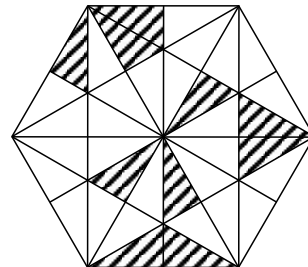
2018年度 西大和学園中学校
 入学試験 算数(70分) 解答例 1月14日実施分

解答例は能開センターが作成しました。

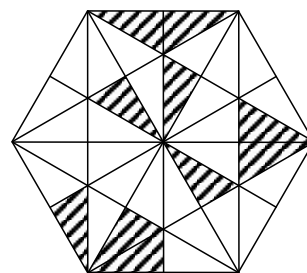
- 1 (1) 10 (2) 72 (人) (3) 5 (日)
 (4) 45 (人) (5) ① 13.5 (km) ② (時速) 9 (km)
 (6) 34 (枚) (7) 206 (個) (8) ① 2.1 (m) ② $1\frac{2}{3}$ (m)

- 2 (1) 11.565 (cm²) (2) 12.1 (cm²)
 (3) ① 8 ② 18 ③ 12
 (4) 1570 (cm³) (5) 70.56 (m²)

- 3 (1) 右の図 (2) 右の図 (3) K
 (4) 10 通り (5) 31 通り

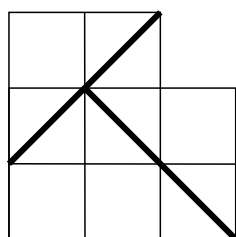


3の(1)

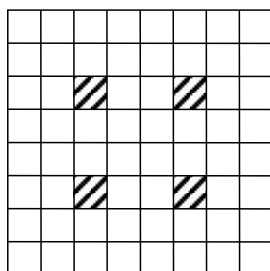


3の(2)

- 4 (1) 下の図 (2) 4 通り
 (3) 下の図 (4) 3 種類



4の(1)



4の(3)