

■ 授業カレンダー

Calendar table showing dates from July to August for grades 4, 5, and 6, with columns for subjects like Math, Japanese, and Science.

★小4対象 8/21(水) 9:30~10:30 理科イベント(無料) ※申し込みは先着順になりますので、お早めにお申し込み下さい。

各講座の具体的な日程は、上記「授業カレンダー」をご参照ください。

小学4年生学習応援キャンペーン

4日間コース

8日間コース

無料

夏講後もプレチャレンジ講座へ算数教室 無料 数感イベント/英語イベント

Table for 4th grade course details including class type (プレチャレンジ), course options (算数4日間, 国語4日間, 算数・国語8日間), and fees.

小学5・6年生学習応援キャンペーン

1講座(8コマ) 無料

能開生と一緒に授業を体験! 1学期復習講座 無料

申込は各校舎へお電話かWebから

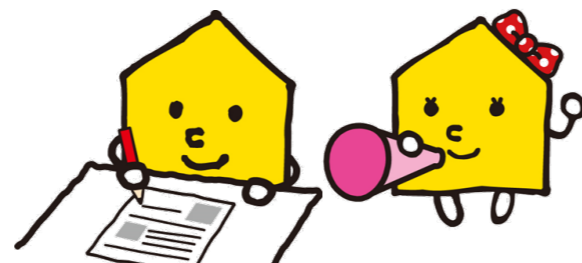
Main table for 5th and 6th grade course details, including course options (算数・国語4日間, 8日間, 12日間) and pricing.

※ 開講時間には休憩時間を含みます。

申込方法について

講習申込用のハガキに必要事項をご記入の上、個人情報保護シールを貼ってポストに投函するか、能開センター各校へ直接ご提出ください。

※右図は、小5の「算数・国語12日間コース」を申込の場合の記入例



Application form diagram showing fields for '申込希望クラス' (A-D), '申込講座' (51AD), and '保護者名' (能開 太郎).

- ①「申込希望コース」のA~Dを○で囲んでください。
②「申込講座」のコードをご記入ください。
③「申込日」と「保護者名」をご記入ください。

夏講参加特典

夏期講習にご参加の方は2学期ゼミの入会申込すると小5・6・中1生 入会金無料 中2・3年生 入会金半額 22,000円→11,000円 ※税込価格

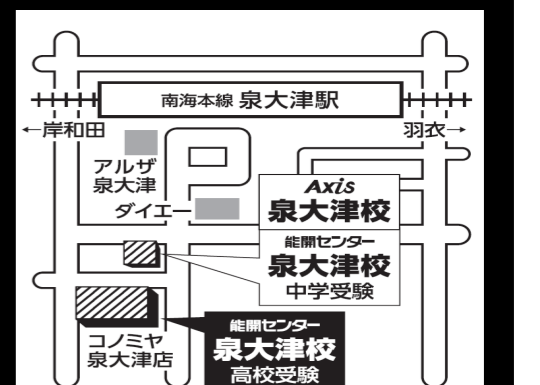
早期入会申込制度

8/10(土) 夏期講習ご参加で、2学期ゼミを左記の期日までに申込の方は 授業料1カ月・入会金無料

学ぶ力、知る力、判断する力から創造する力へ

能開センター 泉大津校

夏期講習についての お申込・お問合せは直接お電話ください。



0725-20-6121